

東亜地所ニュータウン
春日野
KASUGANO
"100年先を生きる街"

隣家との間に垣根がない、芝生が続く公園のような街並み。

春日野 e-forest
イーフォレスト

月々 **6万円台** で
購入可能!

今ならさらにお得!
住まい給付金
最大 **30万円** 支給

さらに
モニター制度を
ご利用いただくと

[5-9-14]の場合 / 借入金3,190万円、金利0.95%、40年返済、
月々のお支払い64,879円、ボーナス払い90,326円

※毎月1万円ずつ、3年間実施 ※詳細は、現地スタッフまでお問い合わせください。
月々 **1万円** キャッシュバック! 月々 **5万円** 台に!

e-forestなら暮らすほどに、家計へのやさしさを実感していただけます。

[5-9-16の場合] 太陽光発電3.36kW+エコキュート

光熱費が
月平均 **13,036円** おトク!

年間で
約**16万円**も
光熱費が
おトクに!

※試算は家族人数4人、延床面積100.00㎡の場合で想定。電気料金は中国電力の2016年1月6日現在の料金体系を使用。
導入効果は、現在の電灯契約、電力需給契約、ガス料金契約並びに各種燃料、電力の料金単価、過去の日射量データに基づいてシミュレーションしたもので、保証値ではありません。



家計と環境に配慮!
全10邸
3,100万円台
NEW
MODEL HOUSE
OPEN!

自然に囲まれた新邸Smart House「春日野イーフォレスト」
4/2 土 ▶ 3 日 新生活応援フェア!

先着
20
名様

アンケートにお応えして頂いた方に
選べるプレゼント!

10家族
40
名様
ご招待!

8/9(火) 広島東洋カープvs阪神タイガース
パーティフロア観戦
チケットプレゼントキャンペーン



家族みんながうれしい設備・仕様などを全邸装備!

Ecology & Economy



太陽光発電
or
エネファーム

Enjoy



遮るものがない
爽快な眺望。
夜は夜景も
楽しめます。

Easy



“お掃除ロボット・
ルンバ”
全邸標準装備
ルンバステーションを
完備しました

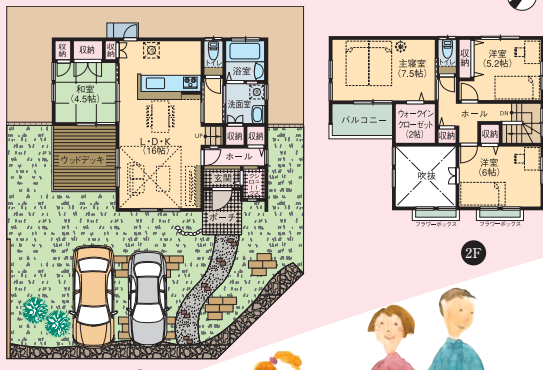
イケアコーディネートモデルハウス 広いウッドデッキのある家

吹き抜けのある明るいLDKと二階各居室を、イケアの家具でコーディネートしています。

5-9-13

4LDK+ 太陽光
吹き抜け
ルンバ

敷地面積/176.76㎡(53.46坪)
延床面積/100.67㎡(30.45坪)



イケアコーディネートモデルハウス

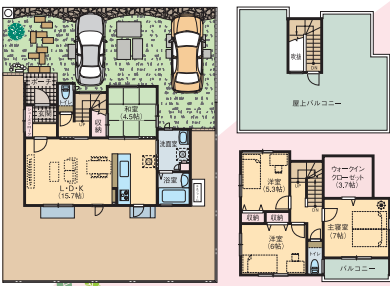
屋上庭園で楽しむ家

広い屋上バルコニーから市内の眺望と
森林浴が楽しめる特別な一邸。

5-9-3

4LDK+ エネファーム
屋上バルコニー
ルンバ

敷地面積/174.22㎡(52.70坪) 延床面積/102.46㎡(30.99坪)



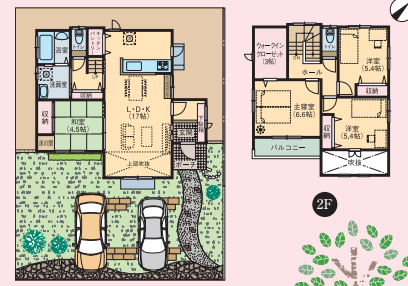
吹き抜けを梁が演出する家

秀気のある梁が、開放感を演出しています。
収納も充実した一邸。

5-9-14

4LDK+ 太陽光
吹き抜け
ルンバ

敷地面積/168.04㎡(50.83坪) 延床面積/100.13㎡(30.28坪)



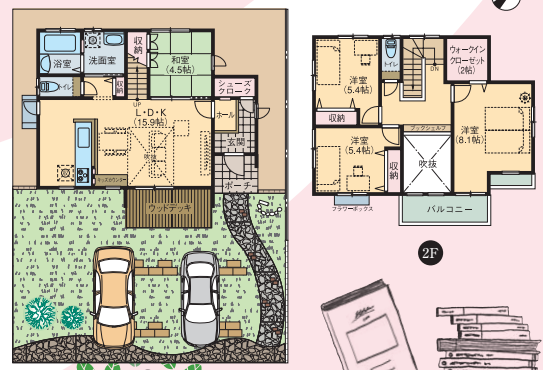
NATURAL MODEL ファミリーブックシェルフがある家

LDKのシェルフ家具と二階ホールのブックシェルフ(本棚)は充実した生活を演出します。

5-9-15

4LDK+ 太陽光
吹き抜け
ルンバ

敷地面積/167.98㎡(50.81坪)
延床面積/99.91㎡(30.22坪)



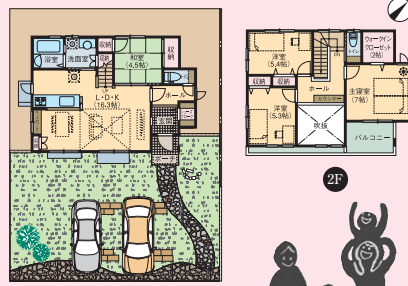
ファミリーカウンターと キッズカウンターのある家

子供の勉強、奥様の家事、家族のパソコンスペース
として二つのカウンターは重宝します。

5-9-16

4LDK+ 太陽光
吹き抜け
ルンバ

敷地面積/168.13㎡(50.85坪) 延床面積/98.60㎡(29.82坪)



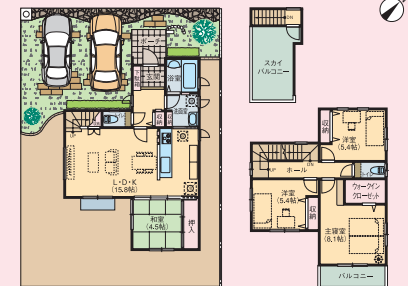
家族を見守る家

和室で眠る赤ん坊や、LDで遊ぶ子供を
家事をしながら見守れる間取りです。

5-10-2

4LDK+ 太陽光
スカイバルコニー
ルンバ

敷地面積/165.47㎡(50.05坪) 延床面積/101.24㎡(30.62坪)



限定5区画 建築条件なし 土地分譲 1,400万円台

春日野人気の 5大特徴!

① 広島で唯一、ガードマンが 24時間、365日常駐の安全・安心の街



ガードマン駐在の
万全セキュリティ体制の団地です。各
戸、ボタンひとつで
ガードマンが駆けつ
ける防犯システム
を採用しています。

② 教育施設・公園充実! 子育てに適した環境



保育園、小学校、
公園、公文教室
などの施設が団
地内にあるから、
子育て世代に安
心の環境です。

③ すでに1,500世帯が入居!



若いファミリーが
多く、団地内で開
催されている教室
や公園で、「ママ友
がすぐにできた!」
という声が多く寄せ
られています。

④ 軽快アクセス! 深夜バスも運行!



広島駅へ直通バスが
平日98便(往復)運行中!
深夜バス
八丁堀発 23:10 24:40
春日野着 23:40 25:10
※平日・土曜のみ

⑤ 広島市内見渡せる抜群の眺望!



(東亜地所ニュータウン「春日野」全体概要)●所在地/広島市安佐南区山本新町五丁目●交通/広島交通バス山本・春日野線「春日野中央」バス停徒歩1分●総開発面積/1,033,761.48㎡●計画区画数/2,400区画
●地域・地区/都市計画区域内・市街化区域●用途地域/第一種低層住居専用地域●建ぺい率/戸建用地は50%(角地等は60%)●容積率/戸建用地は100%●地目/宅地及び山林(引渡しまで宅地に変更予定)●私
道負担/なし●売買代金以外に授受される金銭/環境美化基金200,000円、CATV・セキュリティ基金30,000円、CATV・セキュリティシステム建物内施設費用190,000円(税込)、建築届審査手数料等50,000円(税込)、
CATV・セキュリティシステム建物内引込費用45,000円(税別)、CATV・セキュリティシステム利用料月額2,000円(税別)※CATV・セキュリティシステムには必ずご加入頂きます。●宅地造成工事施行会社/前田建設工業株・清水
建設株●事業主/東亜地所株(モデルハウス分譲概要)●所在地/広島市安佐南区山本新町五丁目●交通/広島交通バス山本・春日野線「春日野北」バス停4分●販売棟数/10棟●土地面積/165.44㎡(50.04坪)~
176.76㎡(53.46坪)●建物面積/98.60㎡(29.82坪)~104.13㎡(31.49坪)●販売価格(税込)/3,190万円~3,390万円●最多販売価格(税込)/3,200万円台(5棟)●完成年月日/平成28年1月[土地分譲概要]
●所在地/広島市安佐南区山本新町五丁目●交通/広島交通バス山本・春日野線「春日野北」バス停徒歩4分●販売区画/5区画●土地面積/165.33㎡(50.01坪)~205.68㎡(62.21坪)●販売価格/14,940,800円
~19,907,200円●売主/東亜地所株 ※先着順につき販売済の場合もございます。予めご了承ください。●広告有効期限/平成28年4月末日

[事業主・売主]



国土交通大臣(12)第1483号(公社)広島県宅地建物取引業協会会員
(一社)全国住宅産業協会会員 不動産公正取引協議会加盟事業者
〒730-0051 広島市中区大手町3丁目1-1 TEL.082-244-1011 URL http://www.toajisho.co.jp



お問い合わせは
0120-244-103

春日野

検索

www.kasugano.net