



※掲載のCGパースは図面を基に制作したもので、実際とは異なる場合がございます。

春日野からの眺望が楽しめるこだわりの設計。

サンクンリビングで空間に広がりのある暮らしを。

シンプルなデザインながらも高低差のあるサンクンリビング設計で住まいの広がり演出。

また春日野ならではの爽やかな景色を存分に楽しめる住まいをご提案します。

2020

令和
春日野
住宅展示場

WBS GRAND STAGE

春日野からの眺望が楽しめる

こだわりの設計。

サンクンリビングで

空間に広がりのある暮らしを。

3LDK

+ウォークインクローゼット

+ホールスペース

+シューズクローク

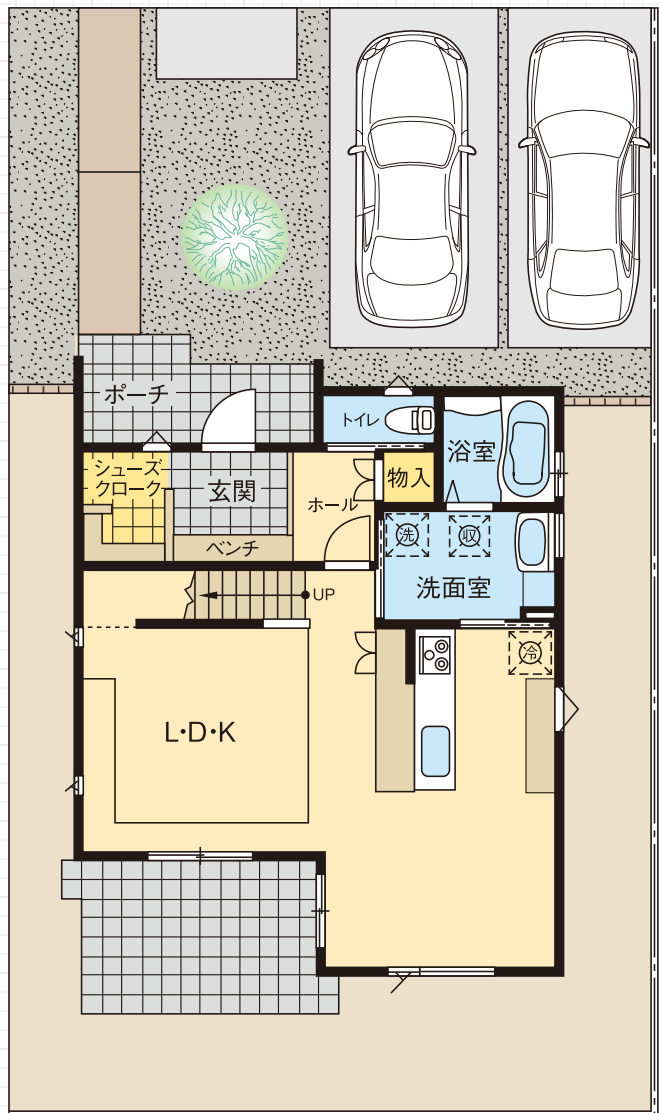
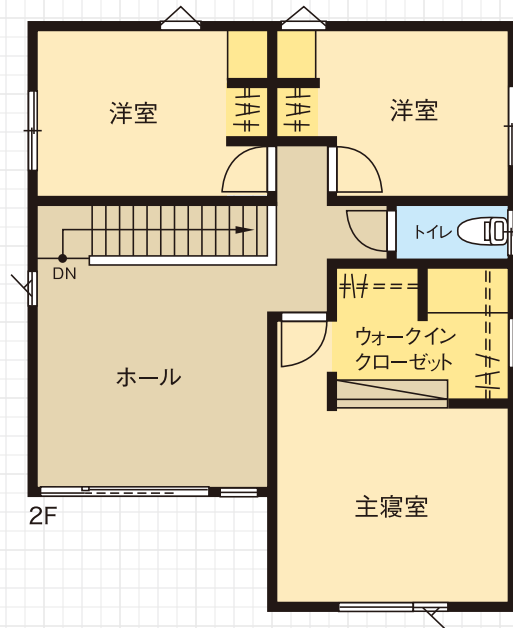
- 敷地面積 / 166.81㎡ (50.46坪)
- 延床面積 / 115.93㎡ (35.06坪)
- 1F面積 / 56.31㎡
- 2F面積 / 59.62㎡

Design

- 外観と内観は春日野の街並みに調和するシンプルデザイン。
- 外に設置した庇は、雨しのぎだけでなく奥行き感のあるアクセントに。
- シンプルながらも高低差のあるサンクンリビング設計で、広がりを感じる演出。
- 春日野の眺望を存分に楽しめる空間をご提案。

Zoning

- キッチンとダイニングとリビングの距離感が程よくコミュニケーションが育みやすい環境。
- キッチンと洗面室がつながる家事動線が、日々の家事をより快適に。
- 2Fホールは、将来的に子ども部屋や趣味の部屋など、自由に変化できるスペース。
- アーバンビューを楽しめる窓配置。



KASUGANO
春日野
GRAND STAGE

